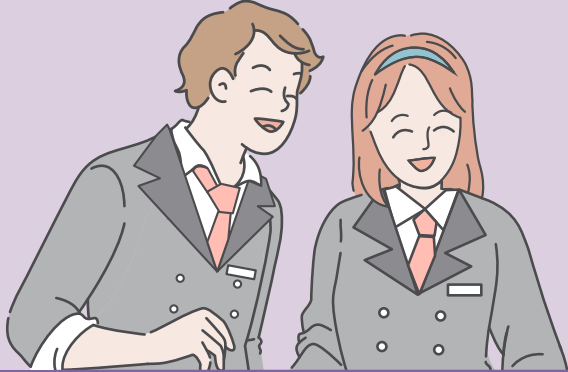


2020-2021절기

어린이 인플루엔자 예방접종 안내



우리 아이들의 건강을
예방접종으로 지켜주세요!

9월 8일부터 가까운 동네 병·의원에서
인플루엔자 예방접종이 무료로 시행됩니다.

어린이 인플루엔자 예방접종 지원사업

- 지원대상** 생후 6개월~만 18세 어린이(2002. 1. 1.~2020. 8. 31. 출생아)
* 만 14세~18세 어린이는 코로나 19 유행으로 한시적 지원 확대
- 접종기관** 지정의료기관 및 보건소
* 지정의료기관은 예방접종도우미 누리집 또는 앱에서 확인가능 (보건소는 방문 전 확인 필수)
- 지원기간** (2회 접종 대상자) 2020. 9. 8. (화)~2021. 4. 30.(금)
(1회 접종 대상자) 2020. 9. 22.(화)~2020. 12. 31.(목)
- 지원내용** 인플루엔자 4가 백신 예방접종 1회
* 단, 생후 6개월~만 9세 미만 어린이 중 다음 대상자는 2회 접종이 지원되니, 접종 전 예진의사와 상담하시기 바랍니다.
- 인플루엔자 예방접종을 처음하거나 이전 접종이력을 모르는 경우
- 2020-2021절기(2020. 7. 1.)이전까지 인플루엔자 백신을 총 1회만 접종한 경우

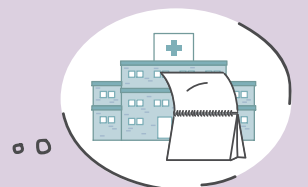
어린이 대상자 집중접종기간

만16~18세(고등학교)	만13~15세(중학교)	만7~12세(초등학교)
9. 22.(화)~ 9. 29.(화)	10. 5.(월)~10. 12.(월)	10. 19.(월)~10. 30.(금)

* 집중접종기간은 사업기간과 별개로, 접종을 권장하는 기간

잠깐! 예방접종 가기 전, 사전 예약하셨나요?

예방접종도우미 누리집(<https://nip.cdc.go.kr>) 또는 모바일 앱, 전화 예약 가능



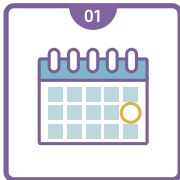
이런 분들은 예방접종을 받아서는 안 됩니다!

- **과거 인플루엔자 백신 접종 후 중증(생명에 위협적인) 알레르기 반응이 있었던 경우**
인플루엔자 백신접종 후 6주 이내 길랭-바레 증후군의 과거력이 있는 사람은 예방접종 시 주의가 필요합니다.

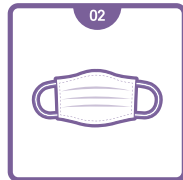
예방접종 전·후 주의사항

- ◆ 예방접종 전 반드시 의사의 예진을 받아야 합니다.
- ◆ 건강 상태가 좋은 날 무료접종이 가능한 가까운 의료기관에 사전 확인 후 예방접종을 받습니다.
- ◆ 예방접종 전, 아픈 증상(열을 포함한 감염증상 등)이 있다면 반드시 전문의와 상담 후 접종여부를 결정하시기 바랍니다.
- ◆ 접종부위는 청결하게 유지합니다.
- ◆ 접종 후 2~3일간은 특별한 관심을 가지고 자녀를 관찰하고, 고열 등 평소와 다른 신체 증상이 나타나면 반드시 의사의 진료를 받도록 합니다.

● 의료기관 방문 시 예방접종 행동수칙



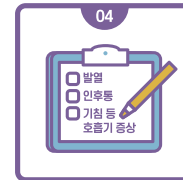
지정된 예약일에
유선확인 후 방문



보호자와 대상자 모두
마스크 착용



손소독 등
개인위생 수칙 준수



대상자, 보호자
코로나19 증상 있을 시
내원 전 알리기



접종 후 현장에서
15~30분 머물며
이상반응 관찰 후 귀가

인플루엔자 예방접종 후 이상반응

● 예방접종 후 발생 가능한 이상반응

- | 국소 이상반응 : 접종부위가 빨갛게 부어오름, 통증 등
- | 전신 이상반응 : 발열, 무력감, 근육통, 두통 등

● 예방접종 후 이상반응이 생기면

- | 경미한 이상반응은 예방접종 후 나타날 수 있으며, 2~3일 이내 호전됩니다.
- | 다만, 증상이 심해지거나 장시간 지속되는 경우, 그 밖에 다른 증상이 나타나는 경우 의사의 진료를 받도록 합니다.

예방접종 후 이상반응이 발생하면 보건소 및 의료기관을 통해 신고하실 수 있습니다.
정부는 『예방접종피해 국가보상제도』를 운영하고 있으니 보건소로 문의하시기 바랍니다.